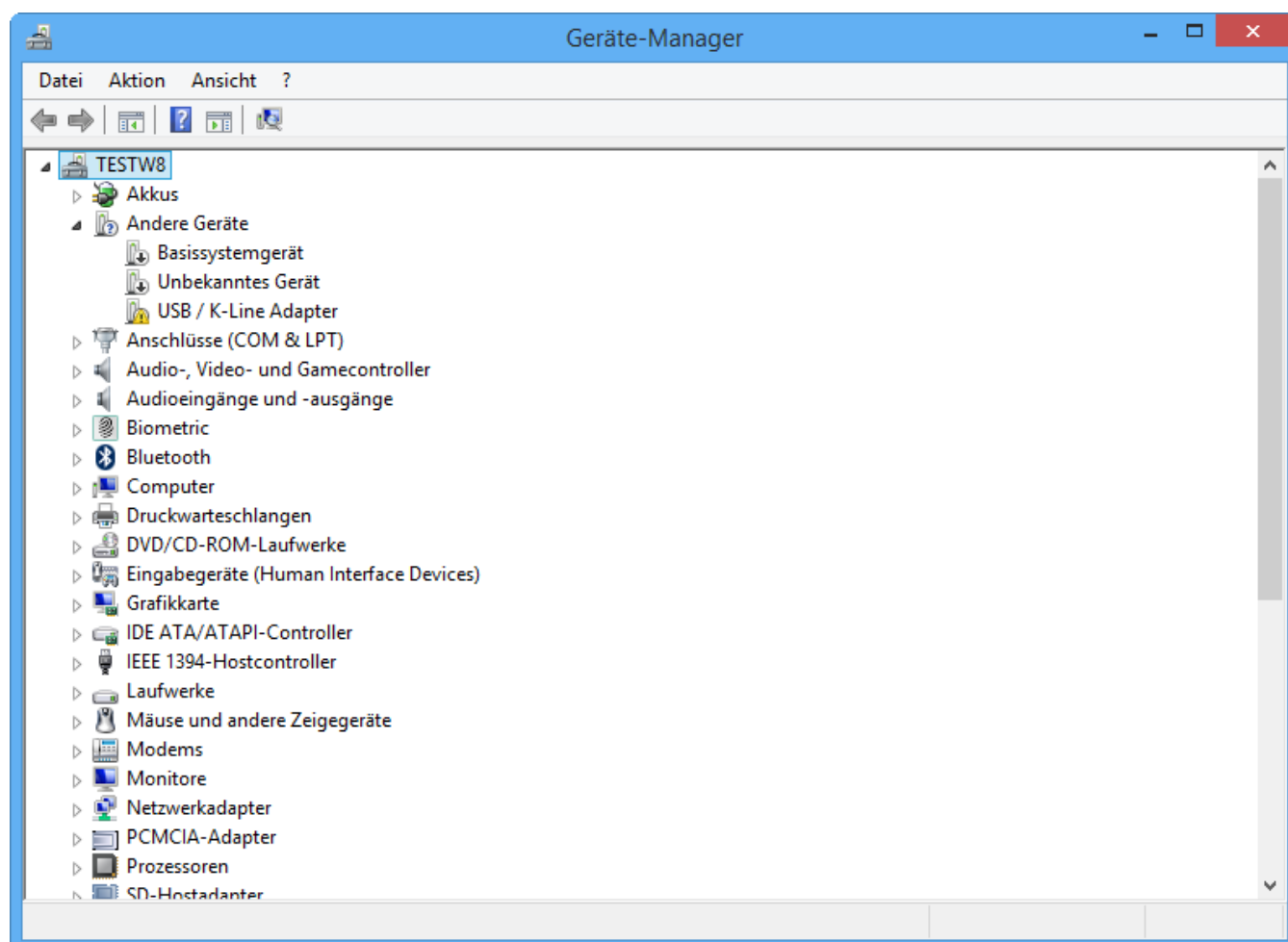


Windows 8 64-bit USB hotfix driver

При установке WTT V2.16 на операционной системе Windows 8/8.1, USB драйвер может установиться некорректно.

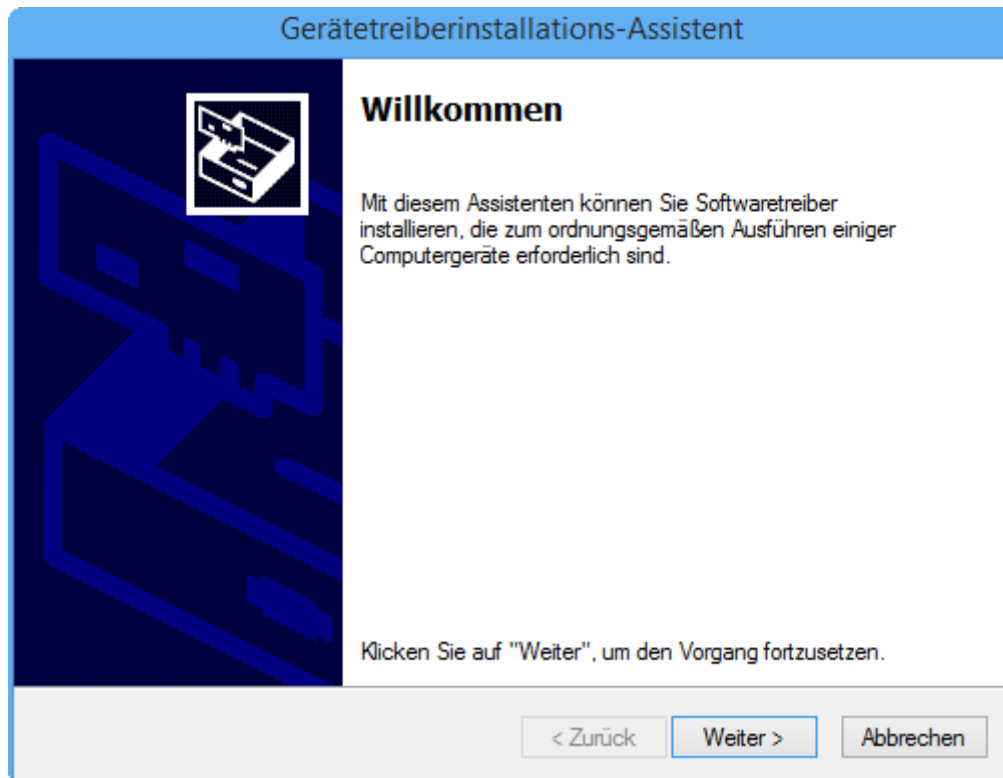
Для решения этой проблемы требуются следующие действия:

- Открыть Диспетчер устройств Windows и убедиться, что устройство „USB / K-Line-Adapter“ отмечено восклицательным знаком. Это означает, что USB драйвер адаптера установлен некорректно и вам необходимо исправить это с помощью данного hotfix.

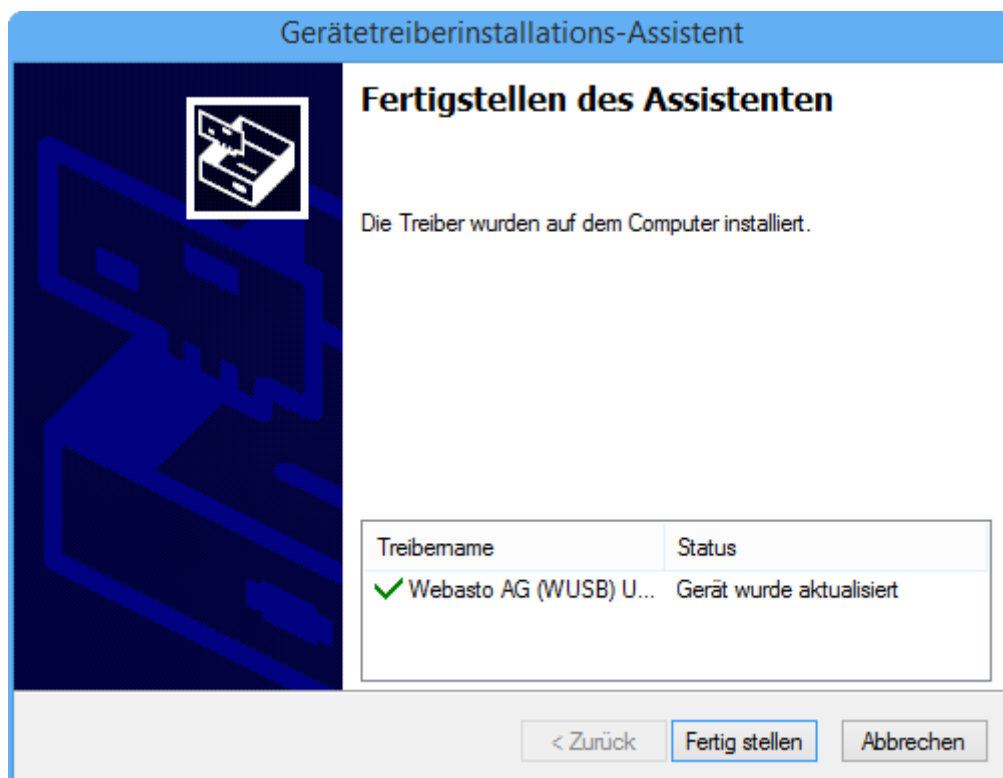


- Для установки USB hotfix вам потребуется файл „Win8_64bit_USB_Hotfix.zip“, который необходимо разархивировать.

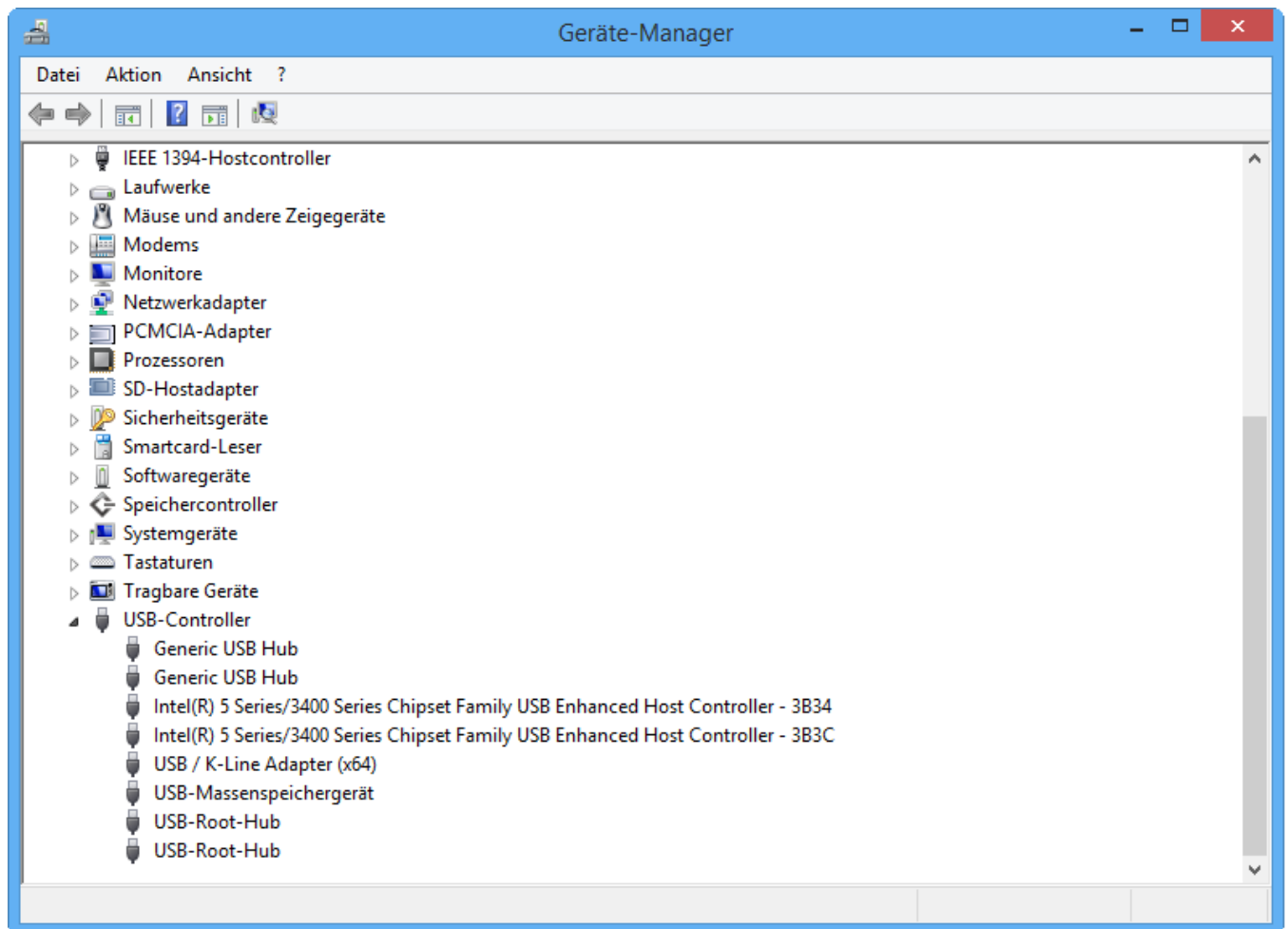
- Запустить исполняемый файл „dpinstx64.exe“ (потребуется права администратора).
- Откроется окно установки



- Нажмите „Weiter >“ или „Continue >“
- USB hotfix driver будет установлен. После успешной установки вы увидите окно:



- Подключите диагностический USB адаптер к любому USB порту компьютера.
- Убедитесь, что устройство „USB / K-Line Adapter (x64)“ корректно отображается в диспетчере устройств.



- Теперь драйвер USB диагностического адаптера Webasto установлен корректно. Вы можете использовать Webasto Thermo Test через интерфейс USB.